

FICHE A00g7

Recitativo

5-7-5-7

1

AA'AA'

1 ↑

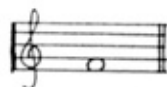
1 ▭

(97) I gèl', i dégèl',
 min p'tit tchin mont'à l'échèl'!
 I plaqu', i déplaqu',
 min p'tit tchin n'a pus d'toubac!

1-1-1-1

Mouscron, février 1952.

Léon MAES.



Recto tono.

N.F. sol 3.

Source: M.V. I, 143.

Transcr.: M. Vaisière.

(Trad.) Il gèle, il dégèle,
 mon p'tit chien monte à l'échelle!
 Ça colle, ça décolle,
 mon p'tit chien n'a plus de tabac!

5-7-5-7

(Se récitant sur le même rythme:)

I gèl', i dégèl',

min p'tit tché mont'à l'échèll'! [chat]

I plaqu', i déplaqu',

min p'tit cat n'a pôs d'toubac! [= chat]

Mouscron 07-03-1944.
 Willy VAN' HOUTTE.
 Source: M.V. I, 143.

Transcr.: M. Vaisière.